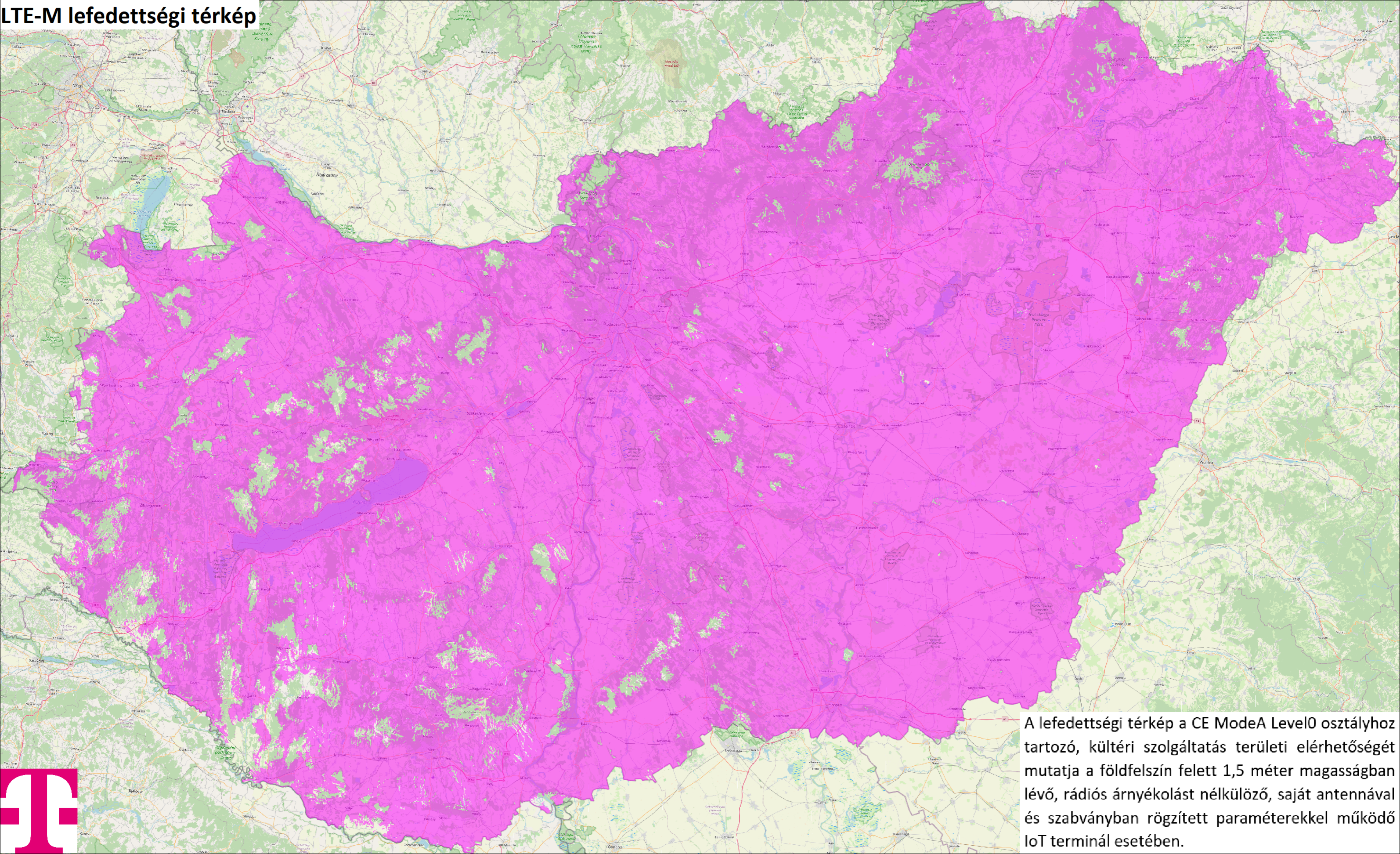


# LTE-M lefedettségi térkép



A lefedettségi térkép a CE ModeA Level0 osztályhoz tartozó, kültéri szolgáltatás területi elérhetőségét mutatja a földfelszín felett 1,5 méter magasságban lévő, rádiós árnyékolást nélkülöző, saját antennával és szabványban rögzített paraméterekkel működő IoT terminál esetében.

