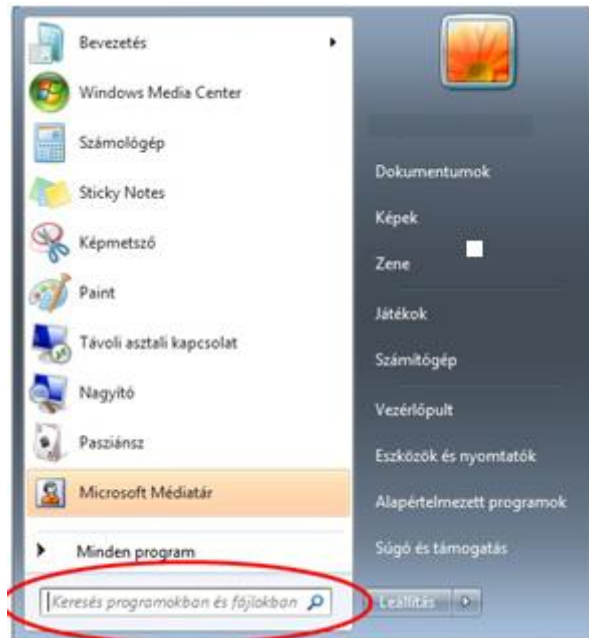


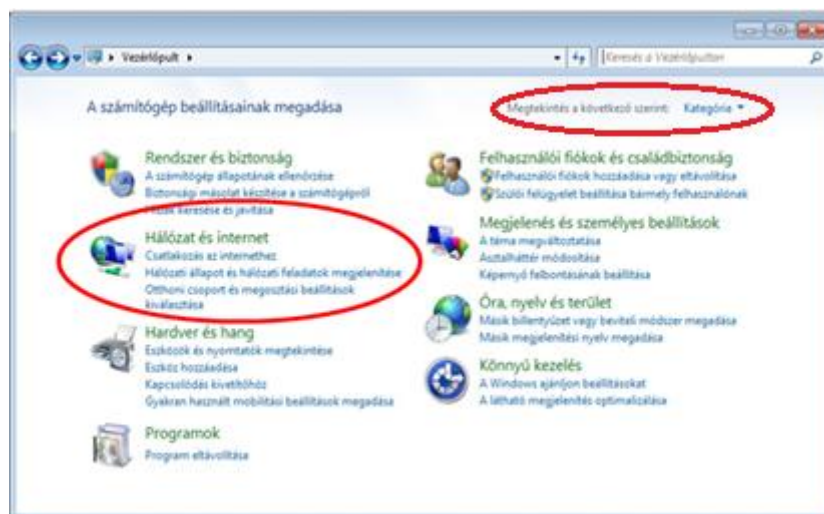
CSATLAKOZÁSI IKON LÉTREHOZÁSA

WINDOWS 7 OPERÁCIÓS RENDSZERBEN

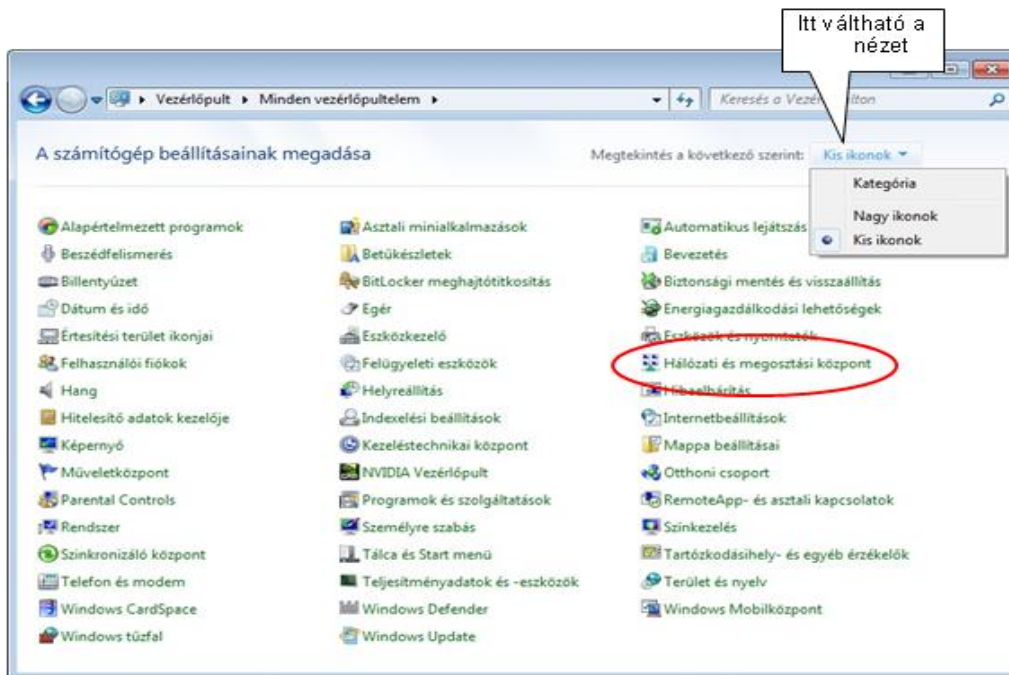
Elsőként lépj a „Start” menübe, majd azon belül a Vezérlőpultba.



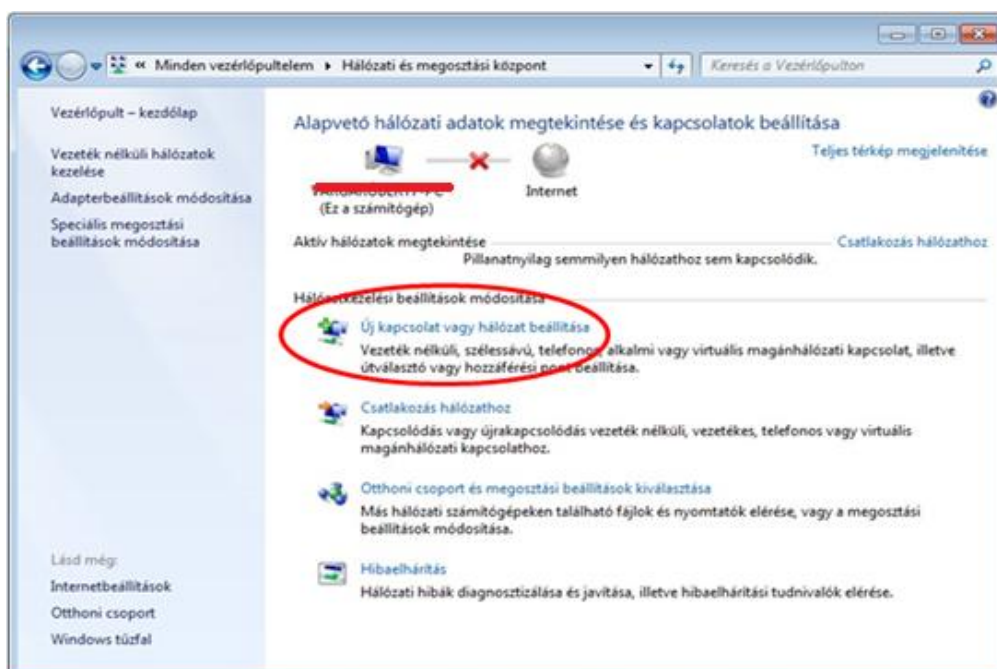
Kategória nézetben válaszd ki a „Hálózat és Internet” menüpontot, ezen belül pedig kattints a „Hálózati és megosztási központ” felirat.



Amennyiben Nagy vagy kis ikonok nézetre van állítva a vezérlőpult, akkor azonnal megjelenik a „Hálózati és megosztási központ”.



Itt válaszd ki az „Új kapcsolat vagy hálózat beállítása” menüpontot.

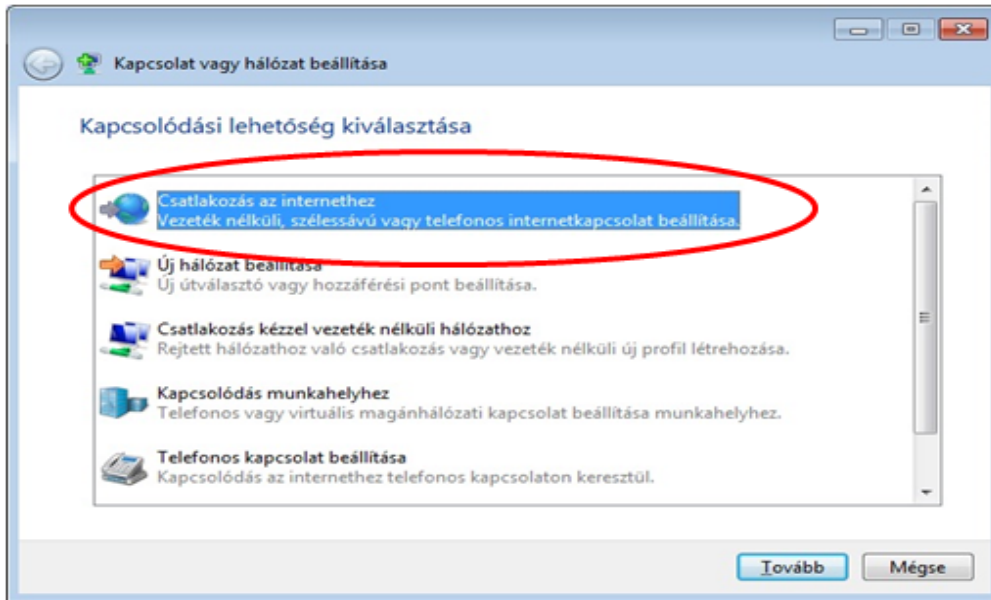




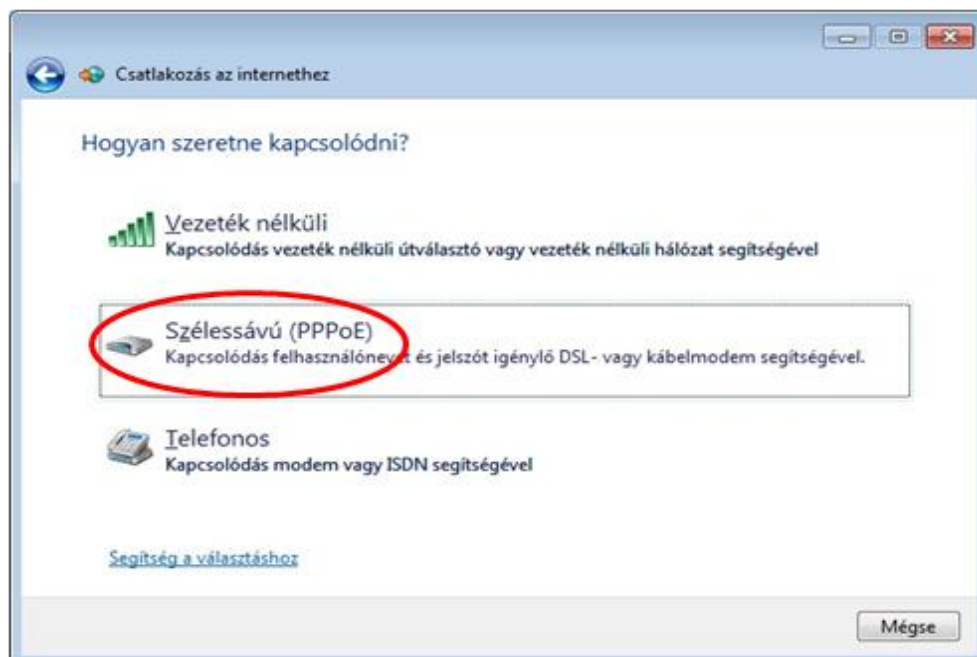
EGYÜTT. VELED



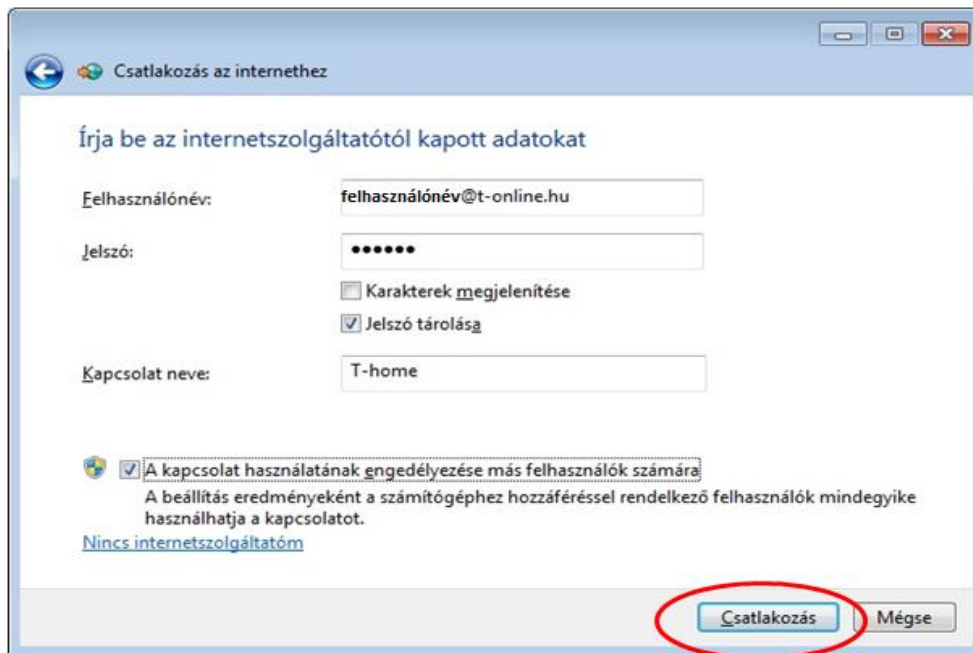
EGYÜTT. VELED



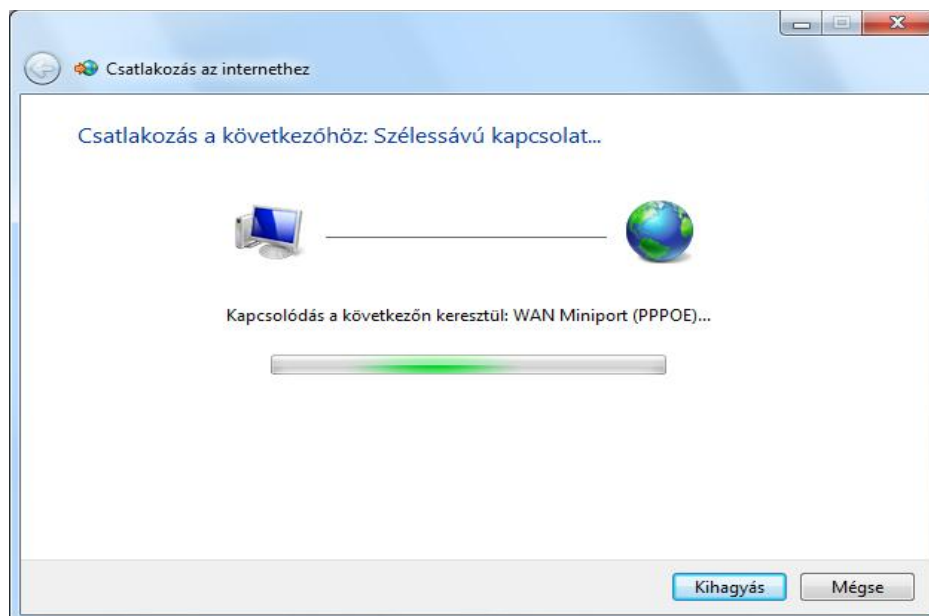
Kattints „Szélessávú (PPPoE)” csatlakozásra!



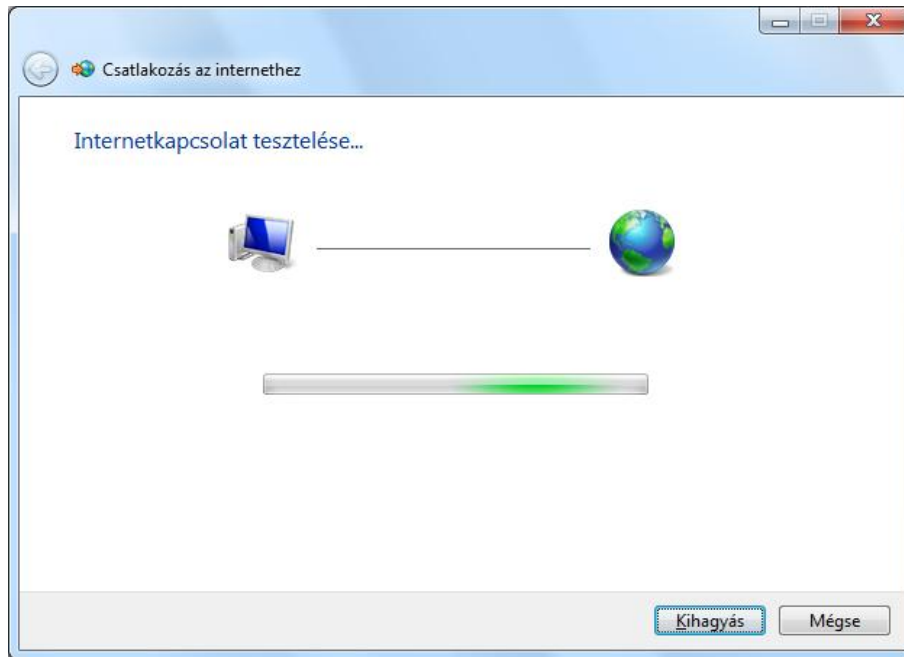
A szükséges felhasználói név és jelszó megadása után kattints a „Csatlakozás” gombra.



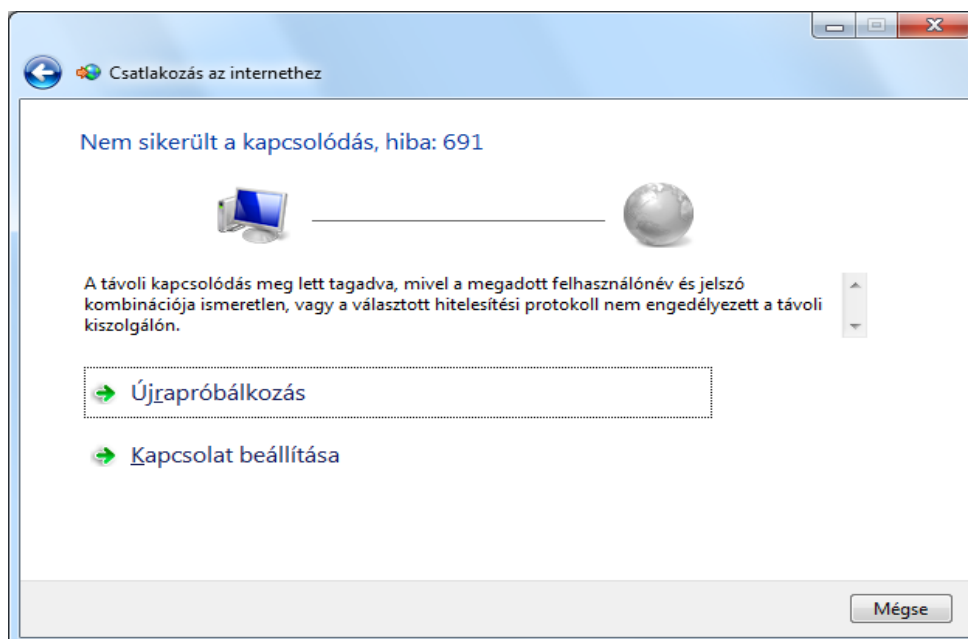
PPPOE KAPCSOLAT TESZTELÉSE KÖVETKEZIK



Ha sikeres a csatlakozás, akkor elkezdődik az internetelérés tesztelése.



Amennyiben a csatlakozás **sikertelen**, hibaüzenet jelenik meg egy **háromjegyű számból álló hibakóddal**.





ÁLTALÁNOS HIBÁK

651: Ebben az esetben ellenőrizni kell a kábeleket, a hálózati kártyát (mert lehet, le van tiltva), illetve újra kell indítani a modemet.

691: Ebben az esetben az internet csatlakozáshoz szükséges felhasználó név és jelszó nem egyezik. Első lépésként le kell ellenőrizni, hogy jó-e a beírt felhasználónév és jelszó.

733: Amennyiben @ fixip helyett @t-online.hu végződéssel próbál csatlakozni, akkor kaphat ilyen hibakódot.

619, 633, 734: Általában számítógép oldali hibák, javasoljuk, hogy hívd a 1422 telefonszámunkon a Szuperszervizt.